

2016-03-04

Naturvårdsenheten
Lena Berg
Direktnr: 010-225 0316
Mobil: 070-369 1162
Lena.Berg@lansstyrelsen.se

Älgförvaltningsgrupperna

Information om varginventering i Dalarna 2015/16

Inventeringsperioden för varg pågår till sista mars och därefter ska materialet utvärderas. Under tiden som inventeringen pågår inkommer ständigt ny information och resultatet kan komma att ändras. Slutligt resultat fastställs av Naturvårdsverket och slutrapporten är beräknad att publiceras omkring 1 juni.

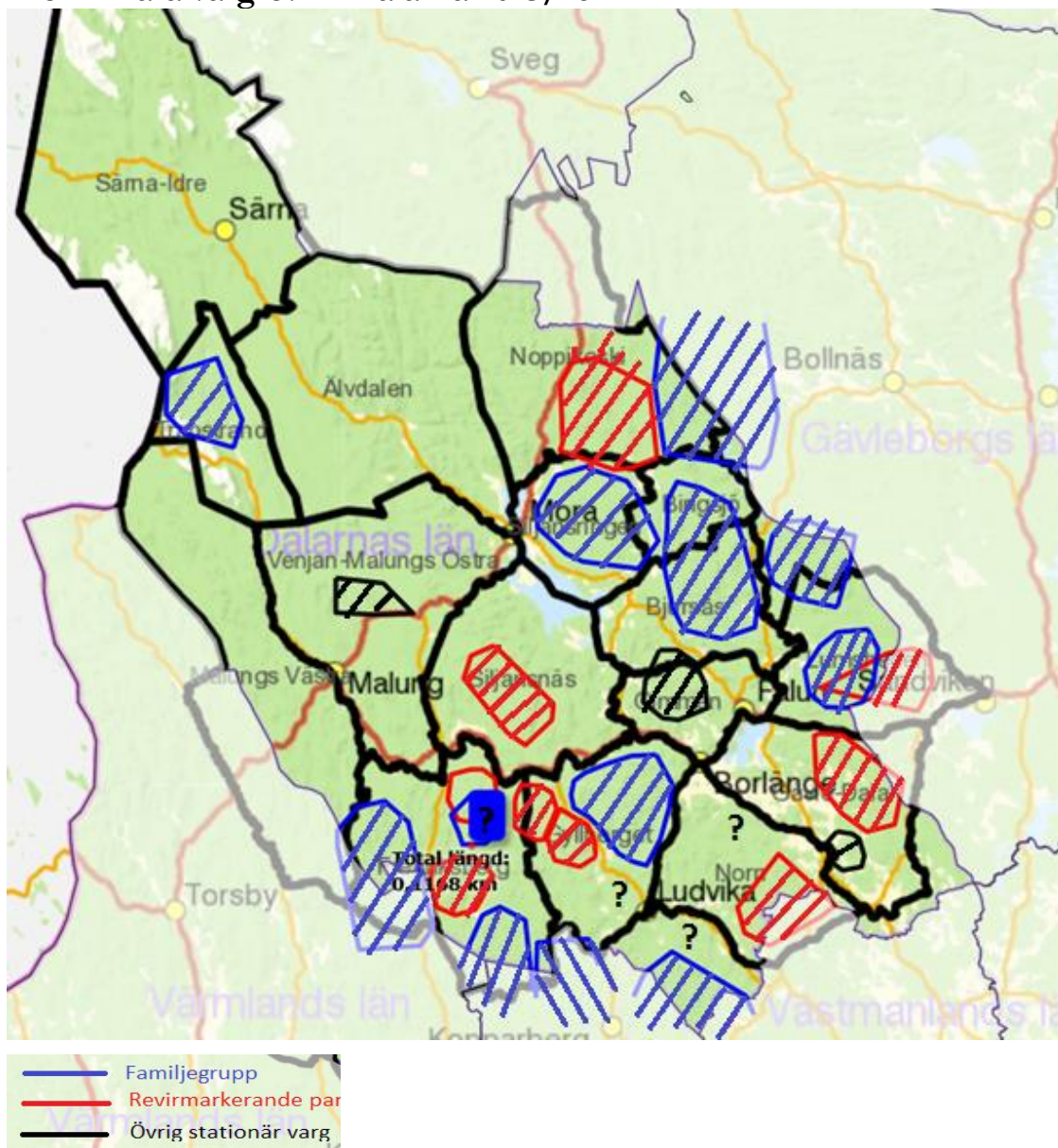
Revirgränser ändras mer eller mindre kontinuerligt och är ofta svåra att fastställa. I den bifogade informationen är därför revirens utsträckning endast preliminärt uppskattade och anger inte några säkerställda gränser. I de flesta fall är reviren större i verkligheten, än vad som framgår av bifogad information.

Kartan kommer att uppdateras senare och är nu endast avsedd som underlag för älgförvaltningsgruppernas arbete.

Löpande information om varginventeringen finns på Viltskadecenters hemsida:
<http://www.slu.se/sv/centrumbildningar-och-projekt/viltskadecenter/inventering/inventering-av-stora-rovdjur/lagesrapporter-om-varg/>

Lena Berg

Preliminära vargrevir i Dalarna 2015/16



Revir som tagits bort med skydds- eller licensjakt finns inte med på kartan. I några områden är revirens slutliga status ännu inte fastställd. Särskilt i de fall nya revir upptäckts kan reviren förväntas vara eller komma att bli större än vad som anges på kartan. I t ex Ludvikaområdet finns revirmarkerande vargar, men det är ännu oklart om dessa är nya förekomster eller tillhör angränsande revir.

Inventeringen pågår fortfarande och ytterligare förekomster kan tillkomma.